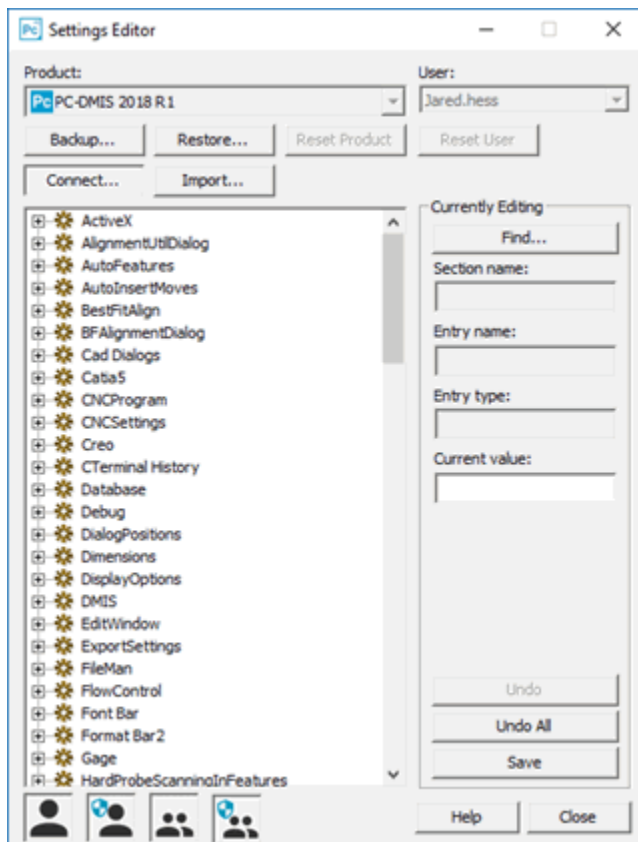


# Modification des entrées de réglages

## Modification des entrées de réglages : Introduction

L'éditeur de réglages PC-DMIS vous permet de modifier des entrées contrôlant les divers réglages de PC-DMIS.



Boîte de dialogue Éditeur de réglages

Pour lancer l'éditeur de réglages PC-DMIS et accéder à sa documentation :

1. Fermez l'application PC-DMIS si elle est ouverte.
2. Accédez au raccourci de l'éditeur de réglages PC-DMIS à partir du groupe de programmes où vous avez installé PC-DMIS.
3. Une fois l'éditeur de réglages ouvert, cliquez sur **Connecter** pour le connecter à l'application principale. Cette opération peut prendre un moment.
4. Une fois l'éditeur de réglages connecté, appuyez sur F1 (ou cliquez sur le bouton **Aide**) pour obtenir des informations sur son utilisation.

Pour plus d'informations, voir la documentation « Éditeur de réglages PC-DMIS ».



Si c'est votre première utilisation de l'éditeur de réglages après l'installation de PC-DMIS, PC-DMIS doit rester ouvert quand vous cliquez sur **Connecter**. Après la première connexion, vous pouvez exécuter l'éditeur de réglages de façon indépendante.